

Initiative KITUMAINI

Promouvoir le leadership féminin en milieu scolaire !



En dépit du droit fondamental des femmes de participer en toute égalité à la gestion de la chose publique et des efforts que ne cesse de déployer la République Démocratique du Congo, notamment sur le plan légal et judiciaire ; en remplaçant les lois discriminatoires par celles qui promeuvent et protègent les droits des femmes, elles restent largement sous représentées dans tous les secteurs. Qu'il s'agisse des institutions dirigeantes, du monde universitaire, des assemblées élues et du secteur privé, l'écart numérique entre les hommes et les femmes est sans commune mesure. Ce qui place la RDC respectivement à la 104^{ème} place mondiale sur 182 pays, avec 17% de femmes au Gouvernement et à la 150^{ème} place sur 189, avec 12% de femmes à l'Assemblée nationale et au Sénat.

Cette situation s'explique en partie notamment par l'impact négatif des stéréotypes de genre sur l'éducation des filles ainsi que le manque d'opportunités de formation et de préparation à l'exercice du leadership pour ces dernières.

En effet, contrairement aux garçons qui, depuis l'enfance à l'âge adulte, sont éduqués et préparés à être des chefs de familles et à assumer des postes de responsabilités au sein de la société, bon nombre de filles continuent encore malheureusement, à être éduquées et formées pour assumer le rôle de tenue de la

maison ainsi que celui de l'éducation et de la socialisation des enfants.

Cela ne veut pas dire que rien n'est fait. Au contraire, on note un certain nombre d'avancées, notamment en matière de scolarité. Car, de plus en plus de parents envoient systématiquement et indistinctement leurs enfants filles et garçons à l'école. Malheureusement, même à ce niveau, la survivance d'un certain nombre de normes socio-culturelles rétrogrades liées aux stéréotypes de genre, continue d'influer négativement sur la formation et la préparation des filles à la participation dans la gestion des « affaires de la cité » ainsi qu'à l'exercice du leadership. Il suffit pour s'en convaincre, de voir les statistiques en rapport avec le nombre de filles cheffes de classes, représentantes des élèves et autres dans les écoles mixtes (filles-garçons) et mêmes dans les institutions d'Enseignement Supérieur et Universitaire.

C'est donc pour contribuer à lever ce goulot d'étranglement que, dans le cadre du volet « compétences de vie courante » de l'Initiative KITUMAINI, la section congolaise du Réseau des Adolescents et Jeunes en Population et Développement « AfriYAN/RDC » appuyé par l'UNFPA expérimente un programme de promotion du leadership féminin en milieu scolaire.

Bref aperçu du programme



Le Programme de promotion du leadership féminin en milieu scolaire est une approche innovante de préparation des filles à la vie publique, particulièrement à l'exercice du leadership. Il a l'ambition de susciter et promouvoir tôt, en l'occurrence depuis l'adolescence, l'acquisition d'un certain nombre de valeurs et de qualités qui sous-tendent cette posture. Cela, notamment à travers le mentorat et le coaching ainsi que la participation à une série d'activités parascolaires.

Le mentorat et le coaching sont destinés à amener les élèves à se faire un rêve, y croire et surtout, s'y investir. Pour ce faire, un panel d'une dizaine des Mentors les y accompagneront. Il s'agit des femmes qui excellent dans divers secteurs de la vie y compris dans des métiers jusque-là considérés comme « l'apanage » des hommes. Il s'agit notamment des femmes pilotes, professeures d'université, militaires, cheffes d'entreprises, etc. Elles serviront de modèle aux élèves et partageront avec elles, leurs parcours respectifs, les défis auxquels elles ont été confrontés, la manière dont elles les ont relevés, etc.

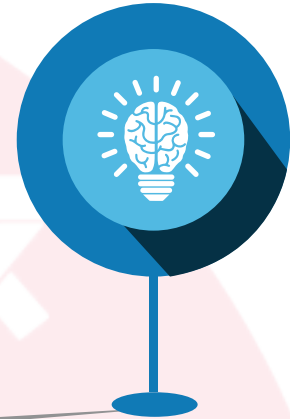
Les activités parascolaires quant à elles, consisteront essentiellement en l'organisation par les élèves, des conférences-débats, des vidéos-forum, des focus groupes et autres à l'occasion des célébrations des Journées Internationales. Ces activités sont destinées à les exposer régulièrement aux exigences administratives ainsi qu'aux défis relationnels, émotionnels et logistiques liés à l'organisation des grands événements. Ce qui, participera au développement d'un certain nombre de qualité telles que la persévérance, le courage et la prise de risque, l'écoute active, la capacité de communiquer efficacement, le sens de responsabilité et de répondre de ses actes, etc. Dans cette même dynamique, elles seront également encouragées à briguer des postes de responsabilité en classe et à l'école. Pour ce faire, elles seront accompagnées par des coaches. Il s'agit des jeunes dames activistes de la Société Civiles habituées à l'organisation des pareilles activités ainsi qu'à la participation citoyenne.





Leadership

Compétences & Valeurs



Coaching / Participation



Mentoring



Théorie de changement

Si, à travers le mentorat, les adolescentes ciblées se projettent dans l'avenir, se font l'idée des femmes qu'elles veulent devenir (à l'instar de leurs mentors) et savent que cela se prépare, alors elles participeront beaucoup plus activement aux activités parascolaires planifiées dans le cadre du programme.

Si, en participant à ces activités, elles bénéficient d'un coaching de qualité, alors, elles amélioreront leurs aptitudes à travailler en équipe, à gérer des initiatives, à communiquer en public, etc. Ce qui renforcera davantage leur self confiance et accroîtra leur propension à occuper des positions de leadership aussi bien à l'école qu'au sein des leurs communautés respectives (église, quartier, mouvements et associations des jeunes...) et les prédisposera à continuer sur cette lancée à l'université...

Les Mentors



Mme Nicole NTUMBA

Professeur d'universités et Directeur de Cabinet adjoint du Chef de l'Etat, chargée des questions politiques, juridiques et diplomatiques



Mme Mamitsho PONTSHI

Ingénieure en aviation civile
Pilote chez Congo Airways



Mme Mimie BIKELA

Lieutenant-Colonel PNC
Commandant Escadron de Protection de l'Enfant et lutte contre les Violences Sexuelles



Mme Lydie OMANGA

Juriste de formation
Vice-Présidente de l'Autorité de Régulation de Poste et de Télécommunication - RDC



Mme Raissa MALU

Professeure des Sciences et Mathématiques
Directrice de l'ONG Investing In People
Membre du Panel Présidentiel
Chargé d'accompagner le mandat de la RDC à l'Union Africaine



Mme Mireille IKOLI

Juriste de formation
Chargée de Programme Genre/VBG
UNFPA RDC.



Mme Lorence KABASELE

Présidente AfriYAN East and Southern Africa
Présidente AfriYAN RDC



Mme Sivio MALUKISA

Chief Executive Officer Manitech Congo
Lead de la Fondation Tony ELMELU



Mme Rima FALANGA

Dr. en Théologie et Philosophie Islamique
Professeure d'université



Mme Tracy NTUMBA

Analyste en stratégie internationale, géopolitique et prospective
Juriste de formation en Droit Public International



Mme Pascaline ZAMUDA

Experte en Genre et leadership.
Entrepreneuse sociale



Mme Marie MUSIFU

Chargée du Genre FAO
Juriste de formation



Mme Patricia NSEYA

Juriste de formation, Députée National et Rapporteur à la CENI



Mme Ange KASONGO

journaliste et Femme des lettres



Mme Carine ELIMA

Politologue de formation
Directrice Administrative et Financière de l'ABEF/ND

A qui s'adresse ce programme ?

Ce Programme est exclusivement réservé aux adolescentes ; en l'occurrence, celles des classes de 3ème et 4ème des humanités. Pour les années scolaires 2021-2022 et 2022-2023, une cohorte expérimentale d'une soixantaine d'élèves sera mise en place. Ces élèves seront sélectionnés notamment, en fonction : de leurs capacités à fédérer leurs pairs autour d'elles et de leurs idées, du courage et de la prise de risque, de la persévérance ainsi que de leurs propensions à saisir les opportunités. Cela, à travers un processus compétitif et transparent.



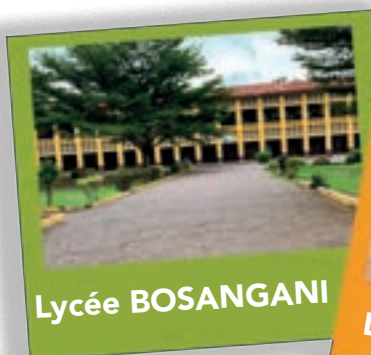
GROUPE SCOLAIRE AURORE



Lycée SACRE-COEUR



Ecole Rév.KIM



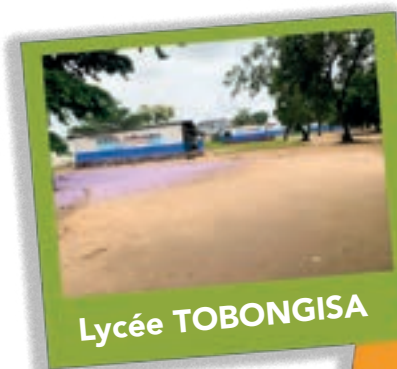
Lycée BOSANGANI



Lycée BOLINGANI



Lycée MOTEMA MPIKO



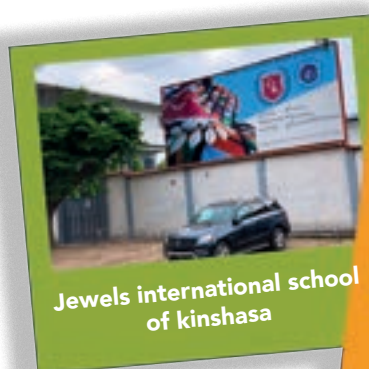
Lycée TOBONGISA



Lycée KABAMBARE



Lycée Mgr.SHAUMBA



Jewels international school of kinshasa



Complexe Scolaire Sheikh Hamdan Ben Racheed



Ecole internationale Maarif en RDC

Qui sont éligibles



Qui sommes nous ? AfriYAN



African Youth and Adolescents Network on Population and Development « AfriYAN » en sigle, est un Réseau des Adolescents et Jeunes Africains qui travaillent sur les questions de Population et Développement. Il a pour mission notamment de promouvoir le leadership et la participation des adolescents et des jeunes à tous les niveaux où des décisions les concernant et/ou ayant un impact sur eux sont prises.

Pour ce faire, AfriYAN procède d'une part, par des plaidoyers et des dialogues politiques. D'autre part, il outille, encadre et accompagne techniquement les organisations membres à concevoir et mettre en oeuvre des Initiatives et des programmes idoines.

A Kinshasa, nos bureaux se trouvent dans les locaux du Fonds des Nations Unies pour la Population « UNFPA » sise au numéro 46 de l'avenue des cliniques dans la commune de la GOMBE.

Les principes fondateurs de notre action



La participation

Nous sommes convaincus, mieux que quiconque, que les jeunes sont mieux placés pour identifier les problèmes auxquels ils sont confrontés et proposer des solutions idoines.



Le travail en équipe

Nous sommes convaincus que l'effort collectif est un atout et produit des résultats largement meilleurs.



Le leadership

Nous sommes convaincus que lorsque les jeunes sont placés à l'avant plan et qu'ils sont investis de toute la confiance dont ils ont besoin, ils peuvent révolutionner le monde.



La transparence et la redevabilité

Nous sommes convaincus que quel que soit l'âge, tout ceux et celles qui exercent une part de responsabilité à quelques niveaux que ce soit doivent pouvoir rendre compte.